



PROGETTO ESECUTIVO

Riqualificazione energetica della
SCUOLA MEDIA

Bando AmbientEnergia 2016 Misura 3
"Riqualificazione energetica degli
edifici comunali"



codice
07 AE2016

committente:

Comune di Trinita'
Via Roma, 1
12049 TRINITA' (CN)
Sig. Sindaco:
Zucco Ernesta

tecnico incaricato:

Ing. Rozio Federico
Via Marengo, 95
12073 Ceva

C.F. RZO FRC 74109 D205G
P.IVA 03003810045

Cell. 333 1488804

data:
12 Maggio 2017

oggetto
Progetto : prospetti, sezione e planimetria
copertura

scala	allegato
1:100	5.2
1:200	

Progettazione Paesaggio Restauro Strutture Sicurezza Termotecnica Energia Geotecnica

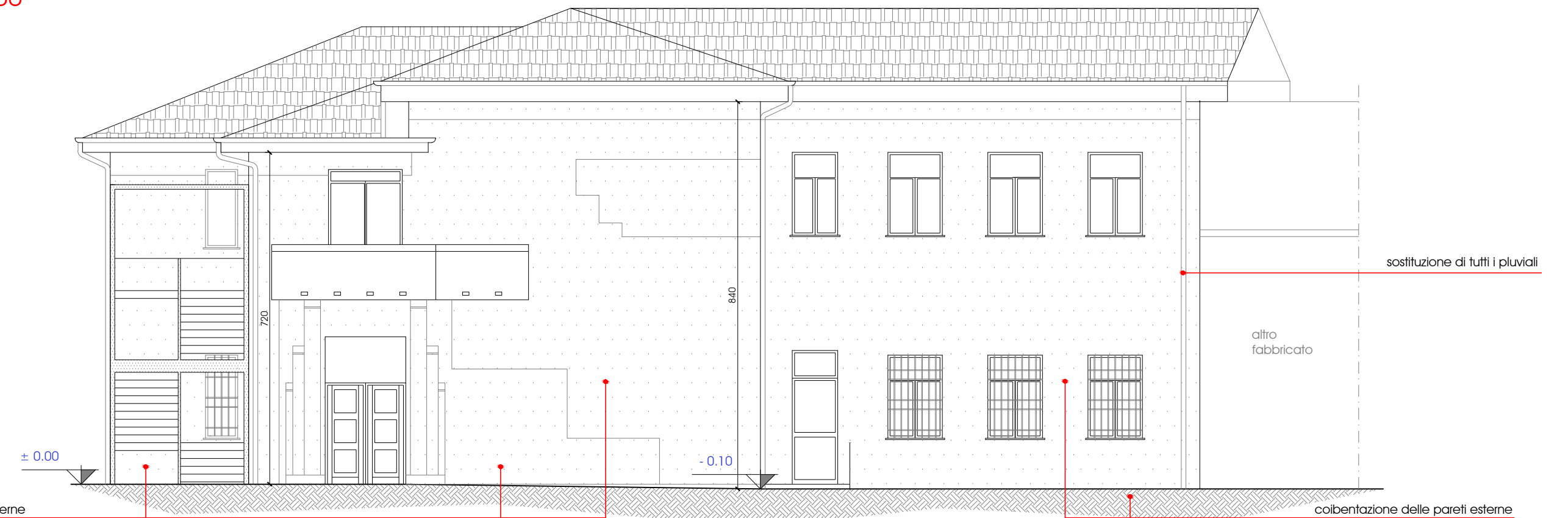
spazio Ku'bo
architettura & ingegneria

via Marengo n.95 12073 Ceva (CN)
tel/fax 0174 721999 e-mail: info@spazioskubo.com

PROSPETTO SUD
SCALA 1:100



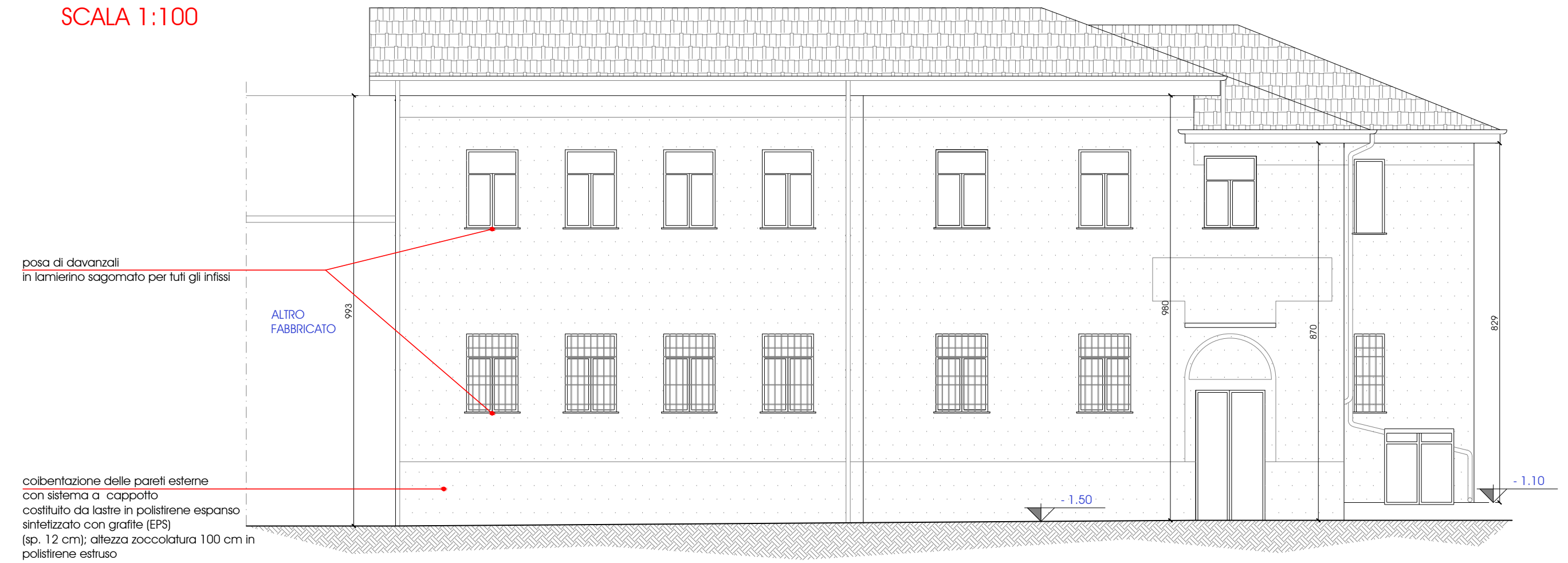
PROSPETTO OVEST
SCALA 1:100



coibentazione delle pareti esterne
con sistema a cappotto
costituito da lastre in polistirene espanso
sintetizzato con grafite (EPS)
(sp. 8 cm); altezza zoccolatura 100 cm in
polistirene estruso

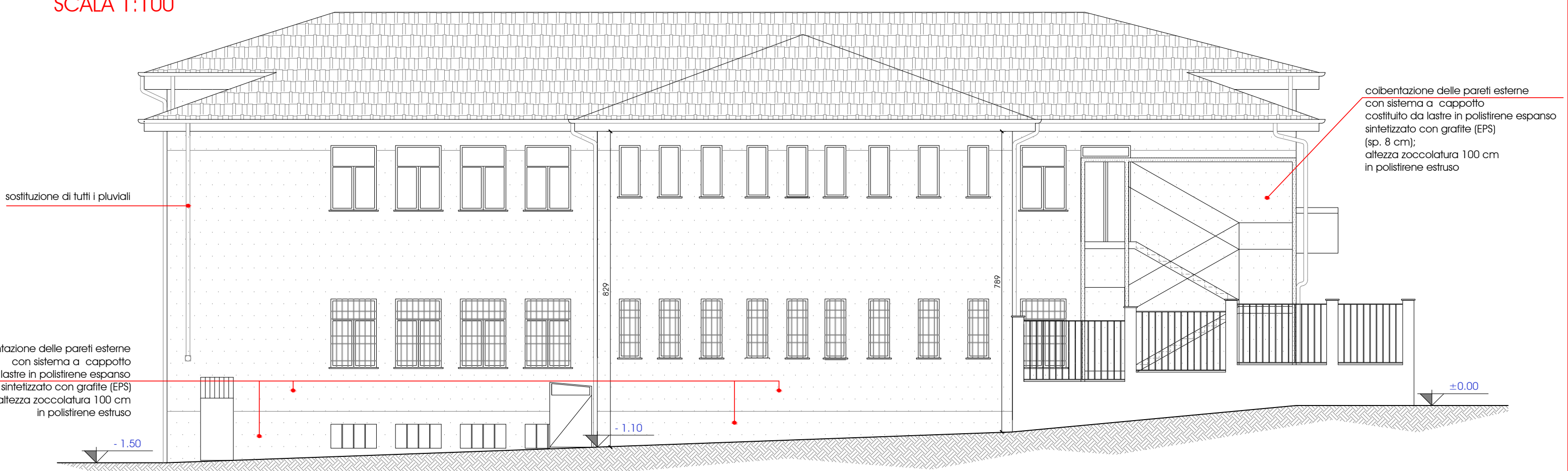
coibentazione delle pareti esterne
con sistema a cappotto
costituito da lastre in polistirene espanso
sintetizzato con grafite (EPS)
(sp. 12 cm)
altezza zoccolatura 50 cm
in polistirene estruso

PROSPETTO EST
SCALA 1:100



coibentazione delle pareti esterne
con sistema a cappotto
costituito da lastre in polistirene espanso
sintetizzato con grafite (EPS)
(sp. 12 cm); altezza zoccolatura 100 cm in
polistirene estruso

PROSPETTO NORD
SCALA 1:100



coibentazione delle pareti esterne
con sistema a cappotto
costituito da lastre in polistirene espanso
sintetizzato con grafite (EPS)
(sp. 12 cm); altezza zoccolatura 100 cm
in polistirene estruso

coibentazione delle pareti esterne
con sistema a cappotto
costituito da lastre in polistirene espanso
sintetizzato con grafite (EPS)
(sp. 8 cm);
altezza zoccolatura 100 cm
in polistirene estruso

PIANTA COPERTURA
SCALA 1:200

