

Provincia di Cuneo



Comune di Trinità

Intervento di efficientamento energetico di struttura polifunzionale Comunale

Palestra comunale di Trinità

Opera finanziata in parte con i fondi del DL 34/2019 Decreto Crescita (risparmio energetico degli edifici di proprietà pubblica)

PROGETTO ESECUTIVO

- 1) RELAZIONE ILLUSTRATIVA
- 2) DOCUMENTAZIONE FOTOGRAFICA
- 3) ELABORATI GRAFICI DI PROGETTO
- 4) PARTICOLARI COSTRUTTIVI
- 5) RELAZIONI SPECIALISTICHE DEGLI INTERVENTI
- 6) COMPUTO METRICO ESTIMATIVO
- 7) CALCOLO INCIDENZA DELLA MANODOPERA
- 8) ANALISI DEI PREZZI
- 9) QUADRO ECONOMICO DELL'INTERVENTO
- 10) CRONOPROGRAMMI LAVORI
- 11) DISCIPLINARE TECNICO
- 12) PIANO DI SICUREZZA IN FASE DI PROGETTAZIONE
- 13) DIAGNOSI ENERGETICA

ALL. 3 ELABORATI GRAFICI DI PROGETTO

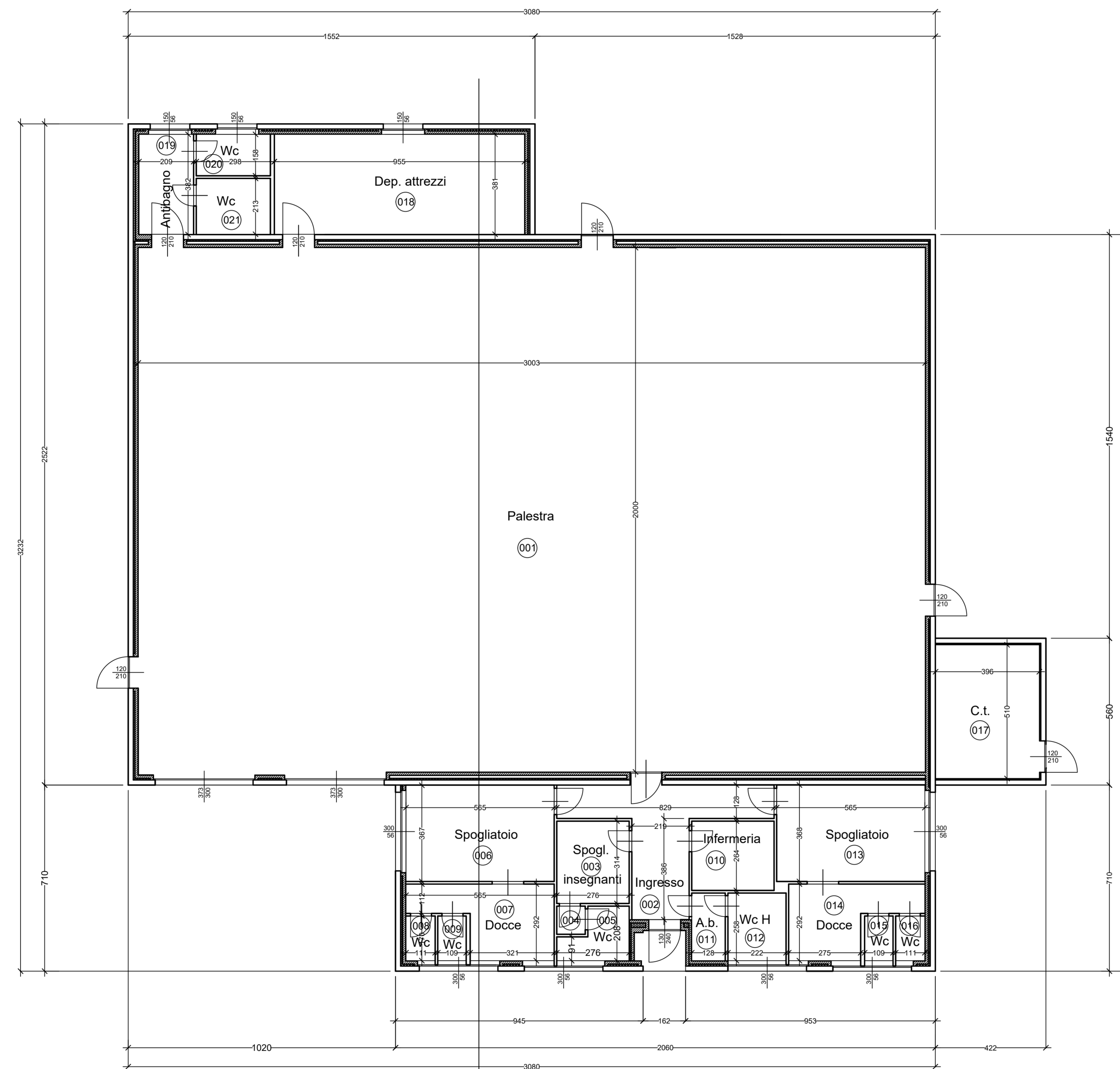
I Progettisti

Soggetto Proponente

EFFICIENTAMENTO ENERGETICO DI STRUTTURA POLIFUNZIONALE COMUNALE
PIANTE
STATO DI FATTO

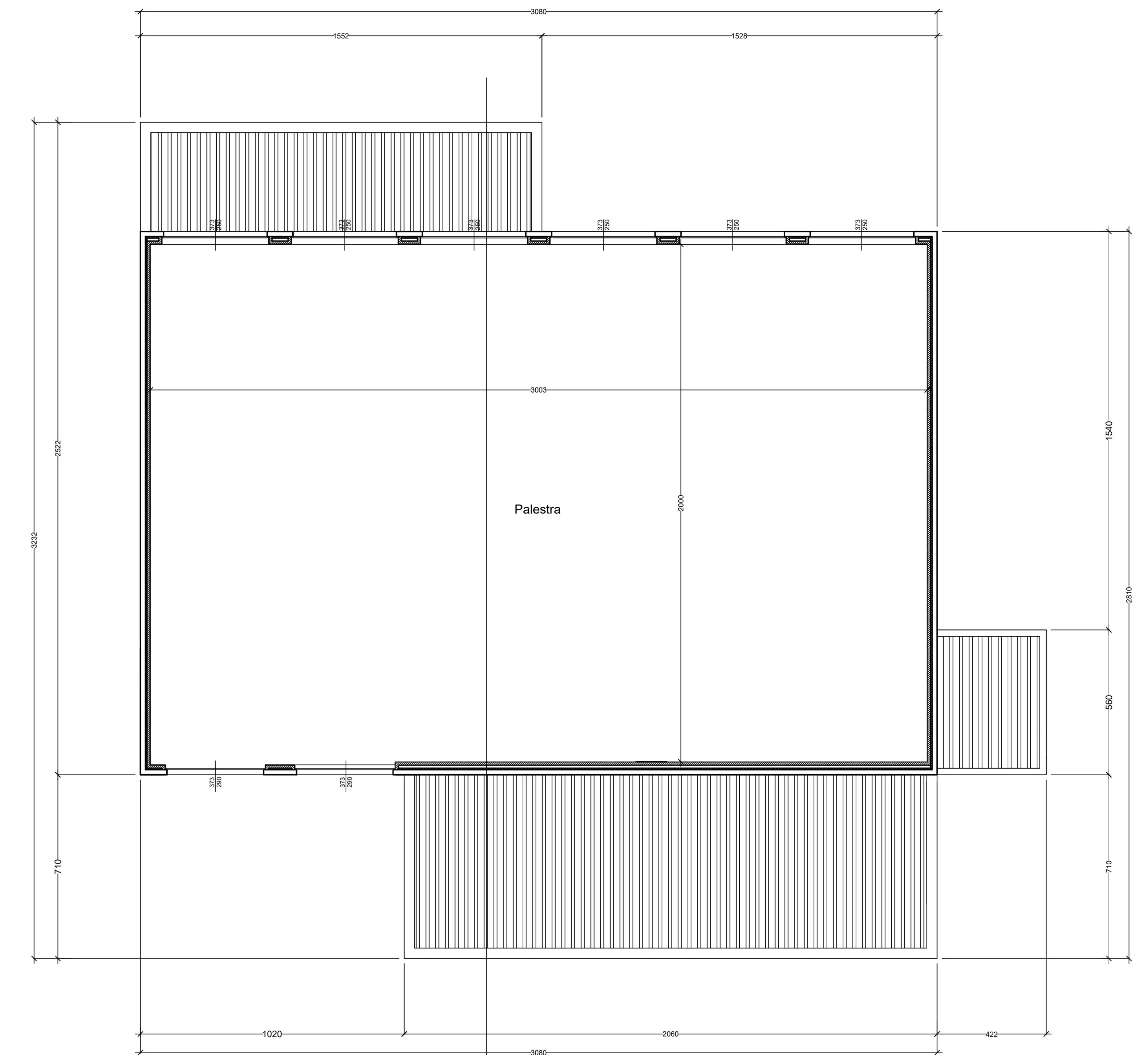
LEGENDA

Num. rif.	Destinazione d'uso	Superficie	Altezza
001	palestra - locale multiuso	602 mq	7,20 ml
002	ingresso	19,58 mq	3,00 ml
003	spogliatoio insegnanti	8,74 mq	3,00 ml
004	antibagno	1,16 mq	3,00 ml
005	servizio igienico	4,76 mq	3,00 ml
006	spogliatoio	20,74 mq	3,00 ml
007	locale docce	12,10 mq	3,00 ml
008	wc	1,89 mq	3,00 ml
009	wc	1,85 mq	3,00 ml
010	infermeria	8,30 mq	3,00 ml
011	antibagno	3,31 mq	3,00 ml
012	servizio igienico disabili	5,72 mq	3,00 ml
013	spogliatoio	20,81 mq	3,00 ml
014	locale docce	10,65 mq	3,00 ml
015	wc	1,85 mq	3,00 ml
016	wc	1,89 mq	3,00 ml
017	locale tecnico (caldaia)	20,30 mq	2,75 ml
018	magazzino	36,44 mq	2,75 ml
019	antibagno	8,03 mq	2,75 ml
020	wc	4,46 mq	2,75 ml
021	wc	6,05 mq	2,75 ml



PIANTA A QUOTA + 100

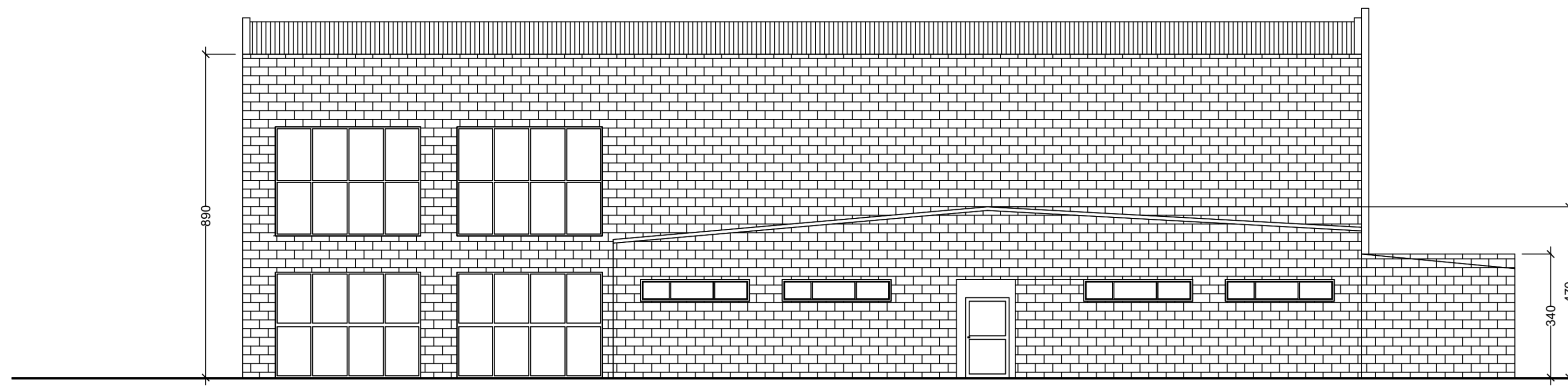
Sezione A-A



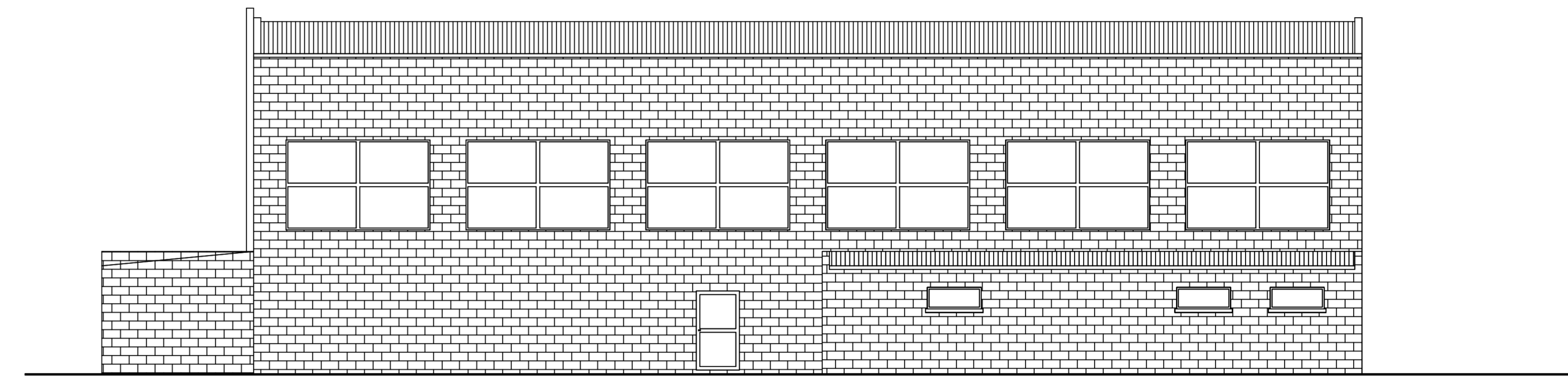
PIANTA A QUOTA + 500

Sezione A-A

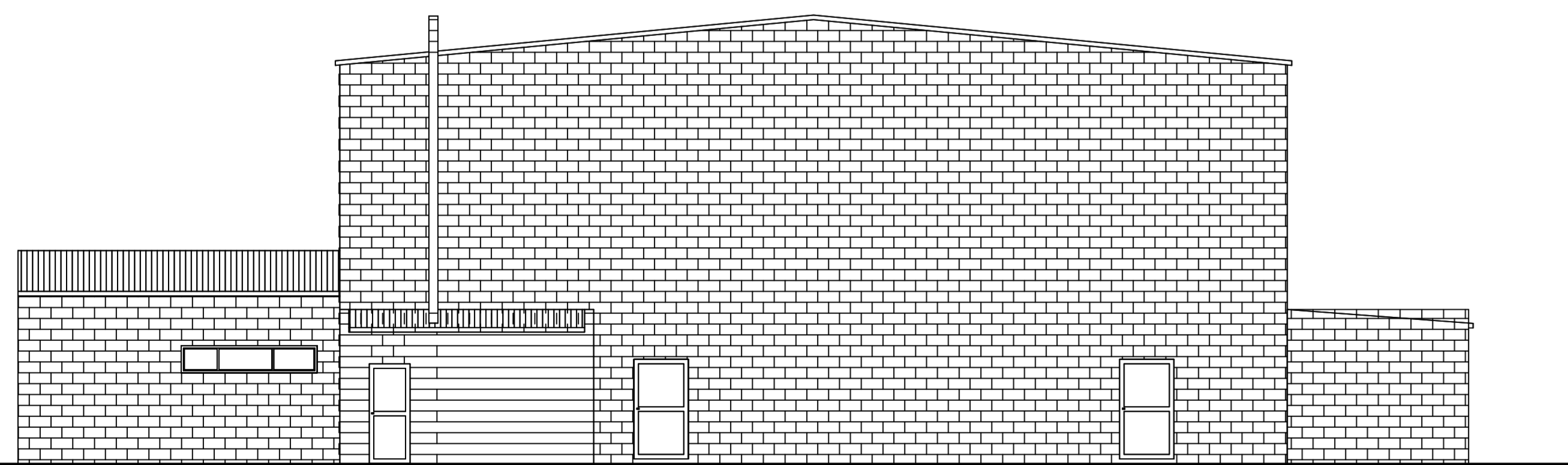
EFFICIENTAMENTO ENERGETICO DI STRUTTURA POLIFUNZIONALE COMUNALE
PROSPETTI - SEZIONE
STATO DI FATTO



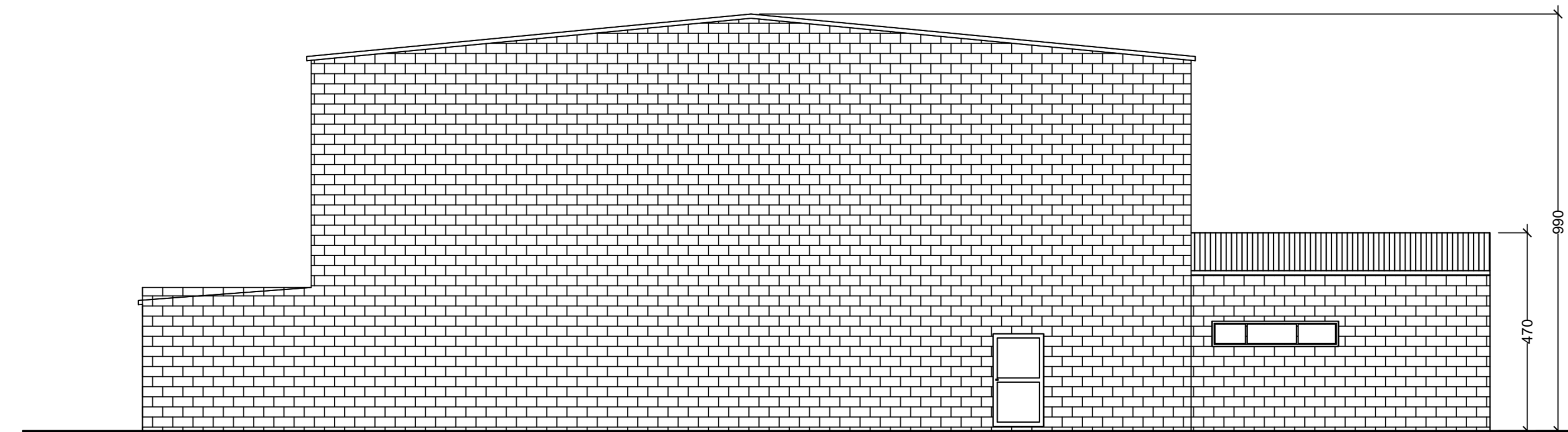
PROSPETTO OVEST



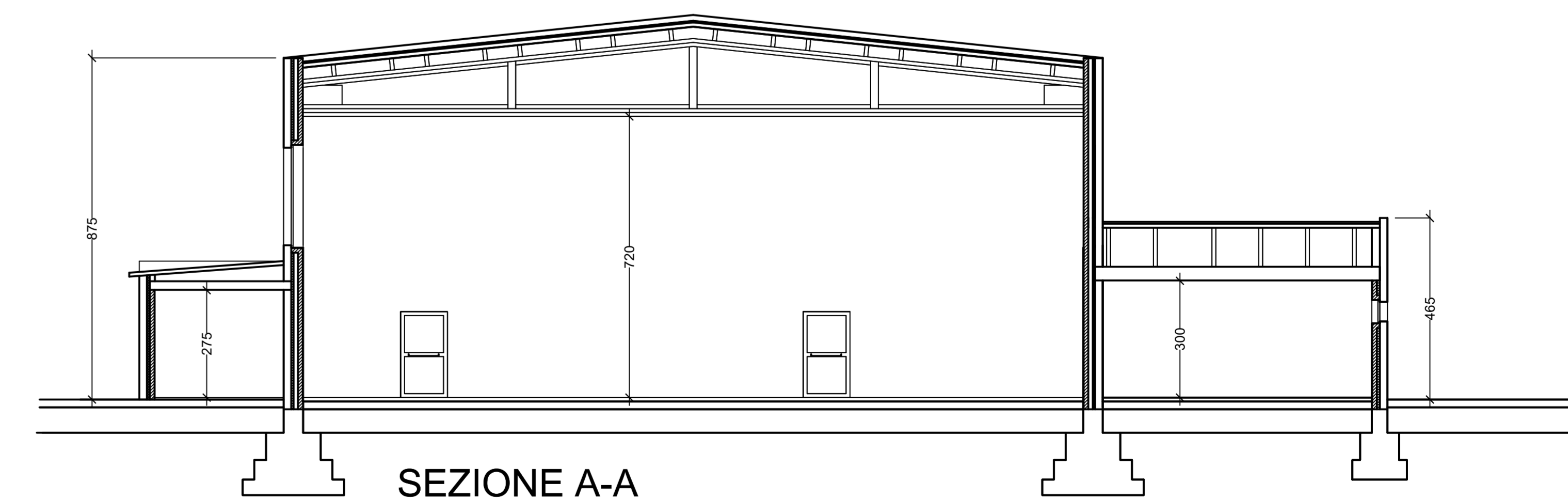
PROSPETTO EST



PROSPETTO SUD



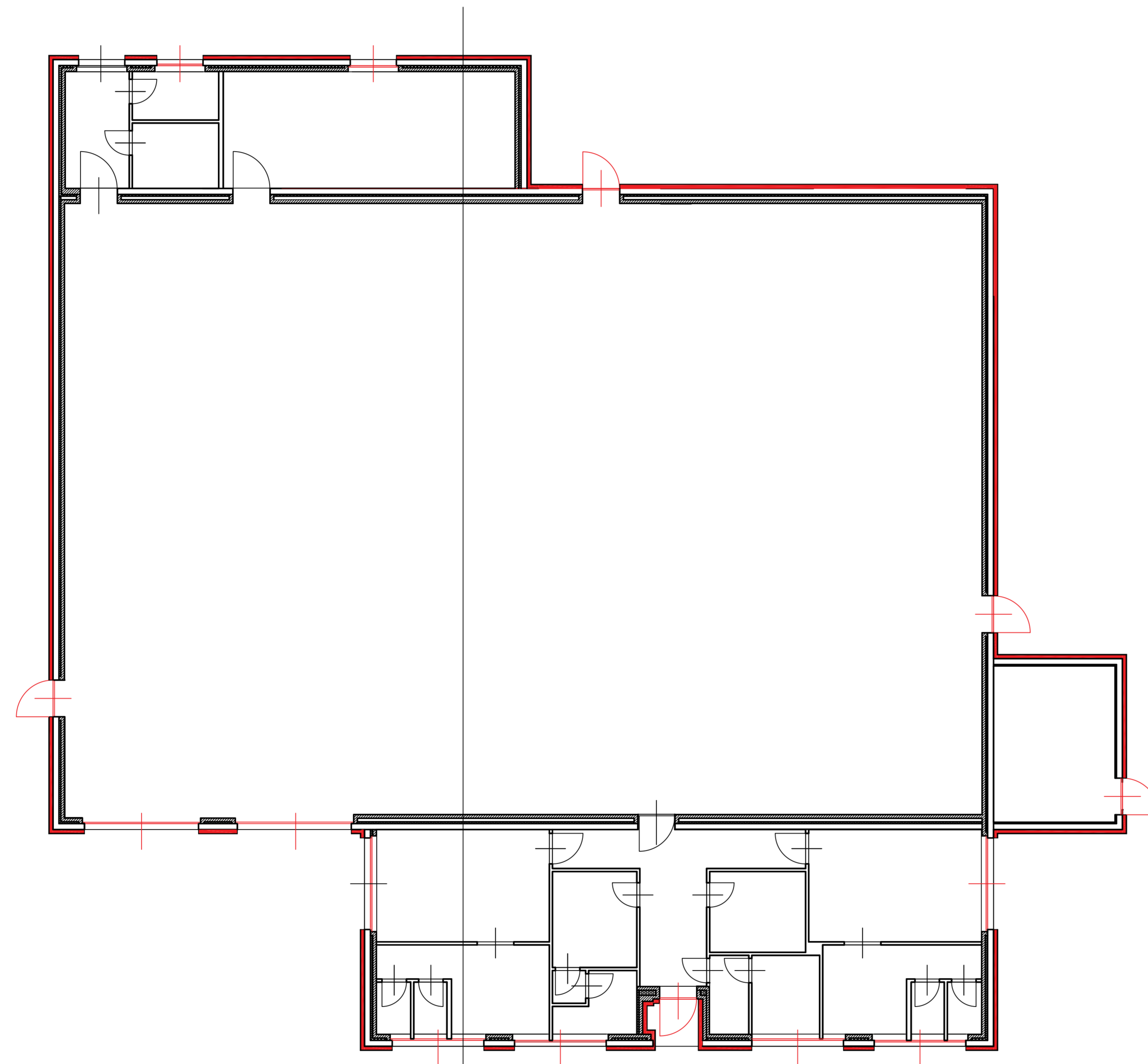
PROSPETTO NORD



SEZIONE A-A

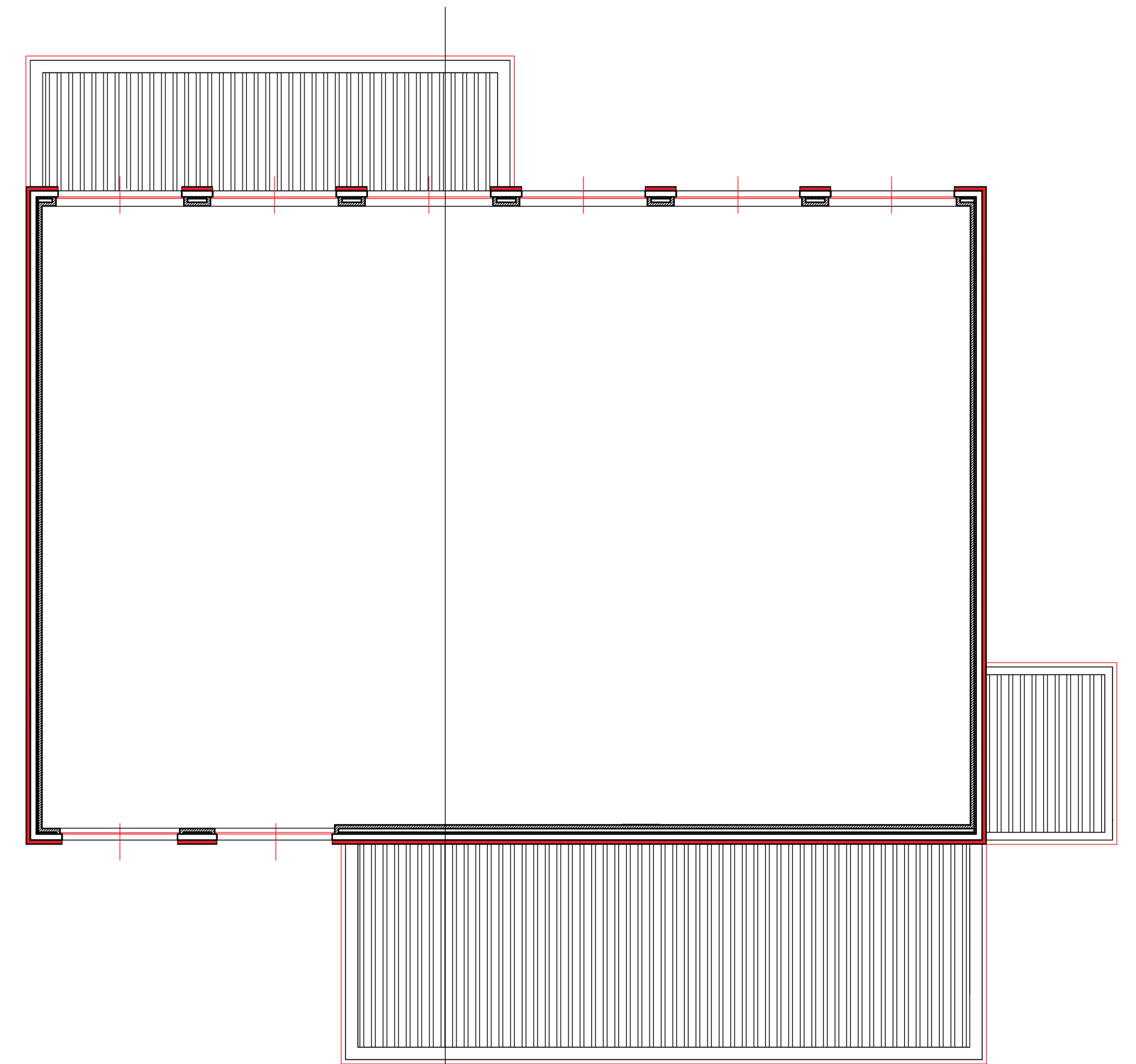
EFFICIENTAMENTO ENERGETICO DI STRUTTURA POLIFUNZIONALE COMUNALE
PIANTE
TAVOLA COMPARATIVA

- demolizioni
- nuove costruzioni



PIANTA A QUOTA + 100

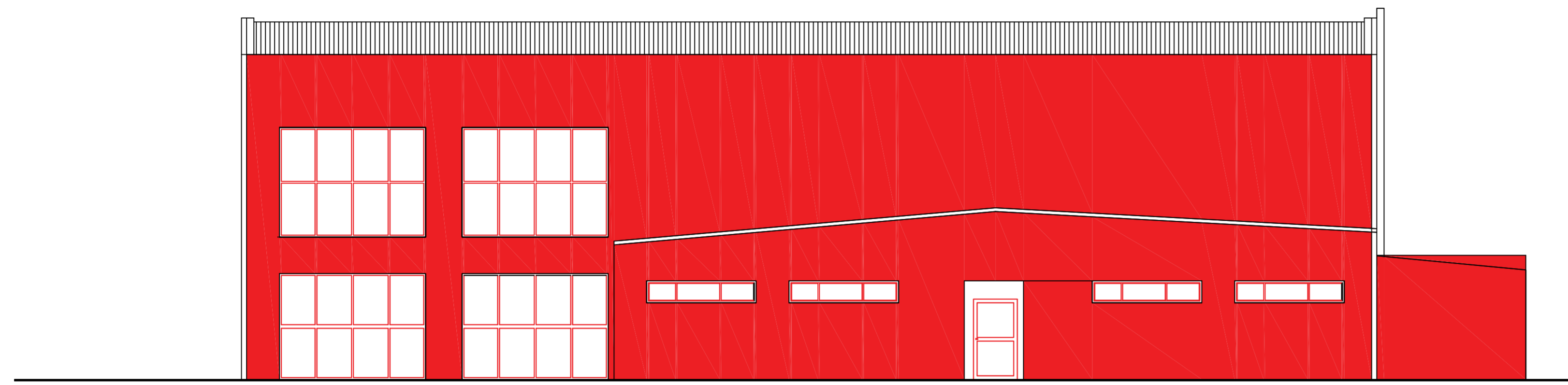
Sezione A-A



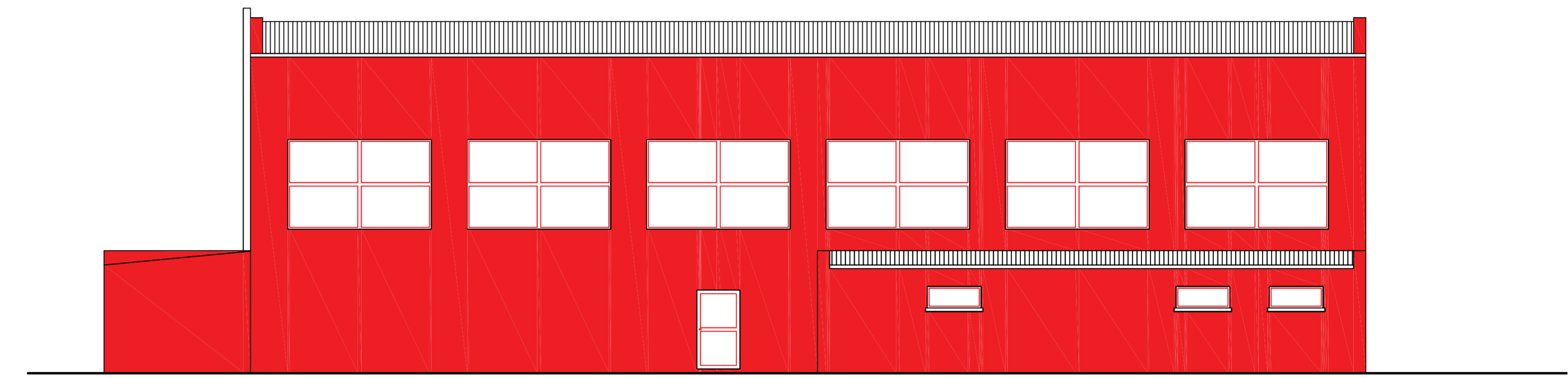
PIANTA A QUOTA + 500

Sezione A-A

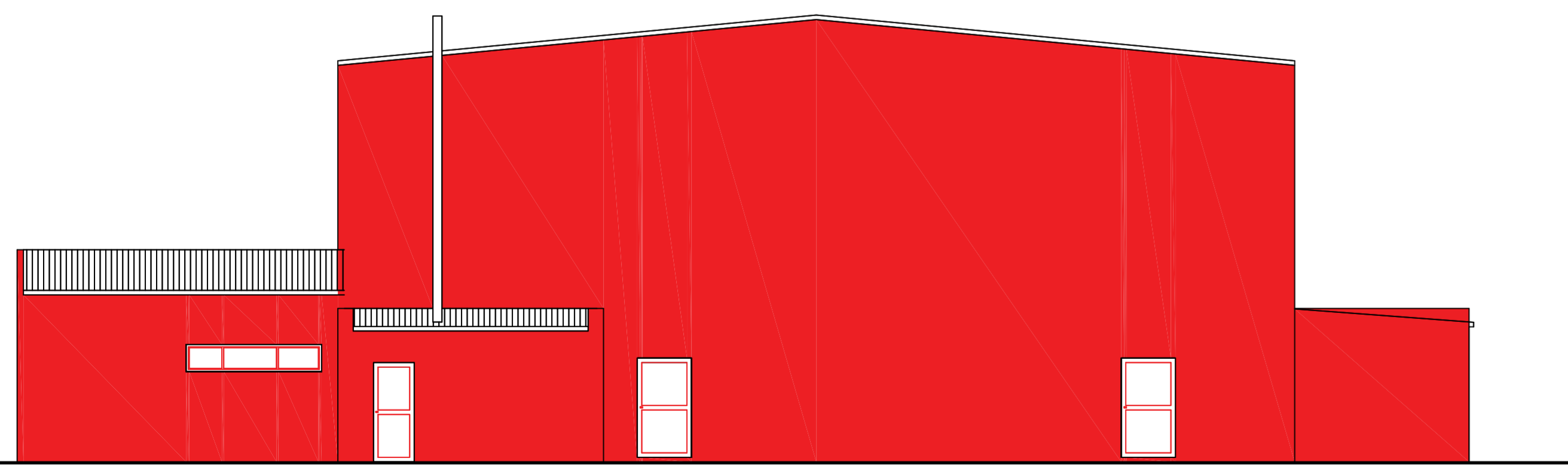
EFFICIENTAMENTO ENERGETICO DI STRUTTURA POLIFUNZIONALE COMUNALE
PROSPETTI - SEZIONE
TAVOLA COMPARATIVA



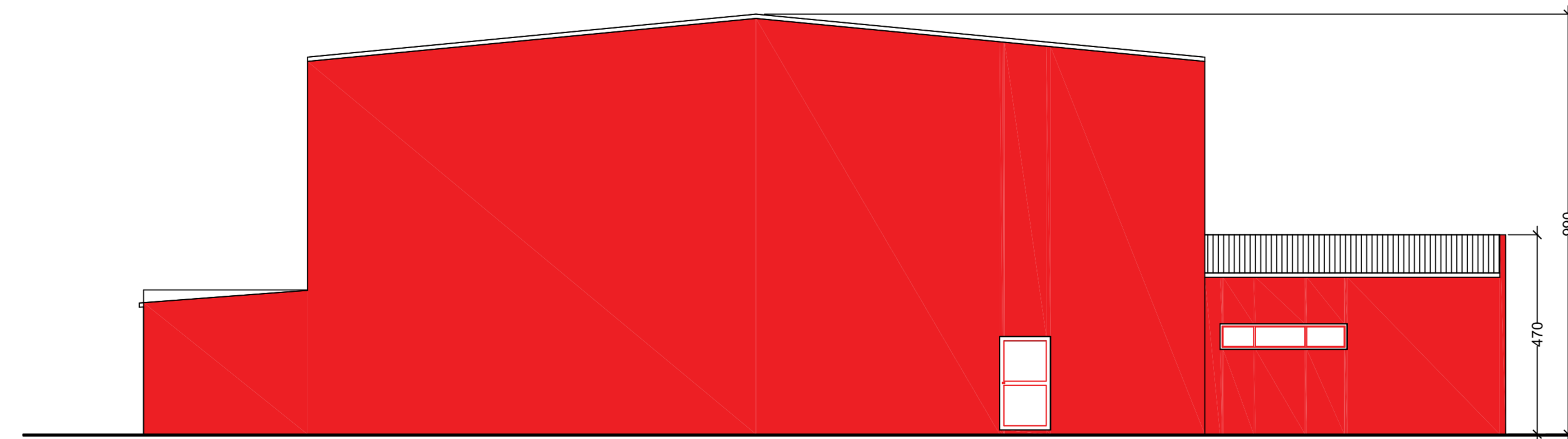
PROSPETTO OVEST



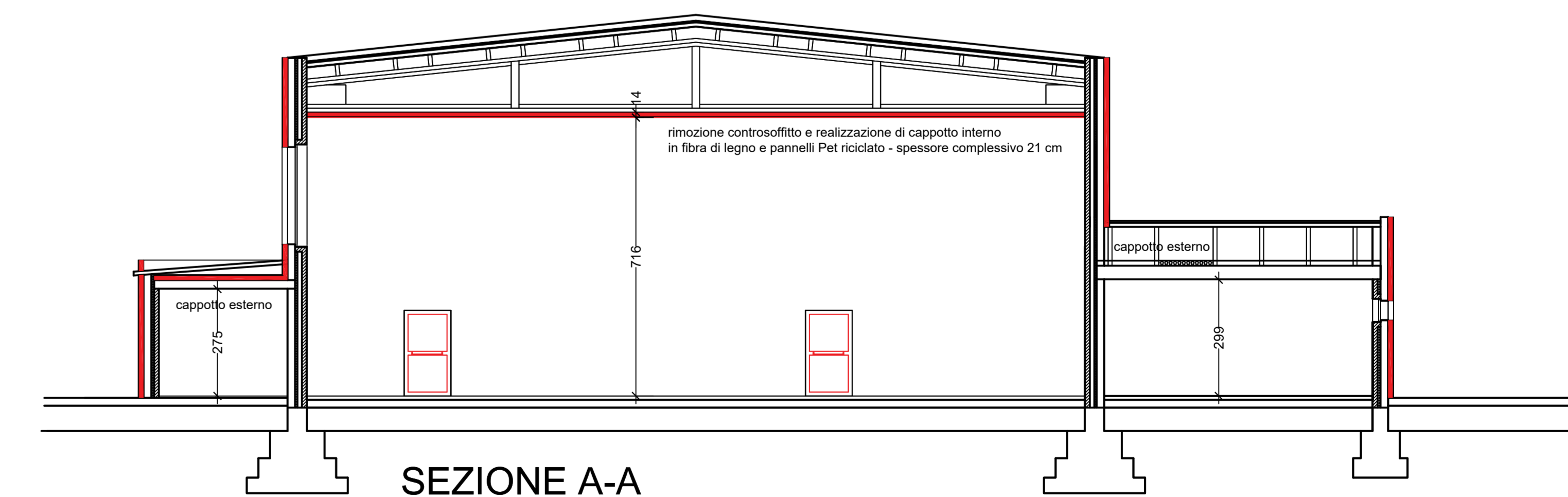
PROSPETTO EST



PROSPETTO SUD



PROSPETTO NORD

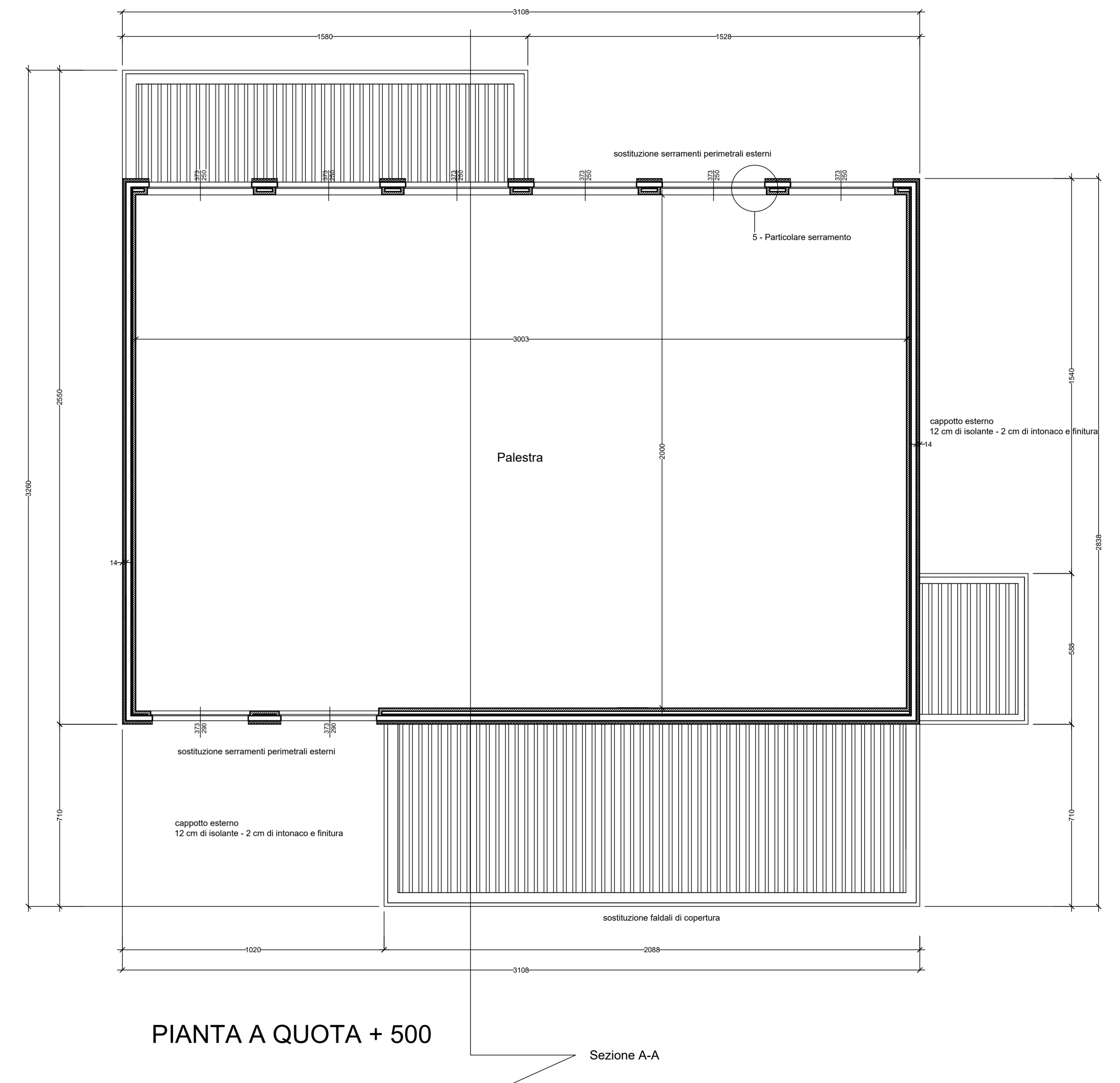
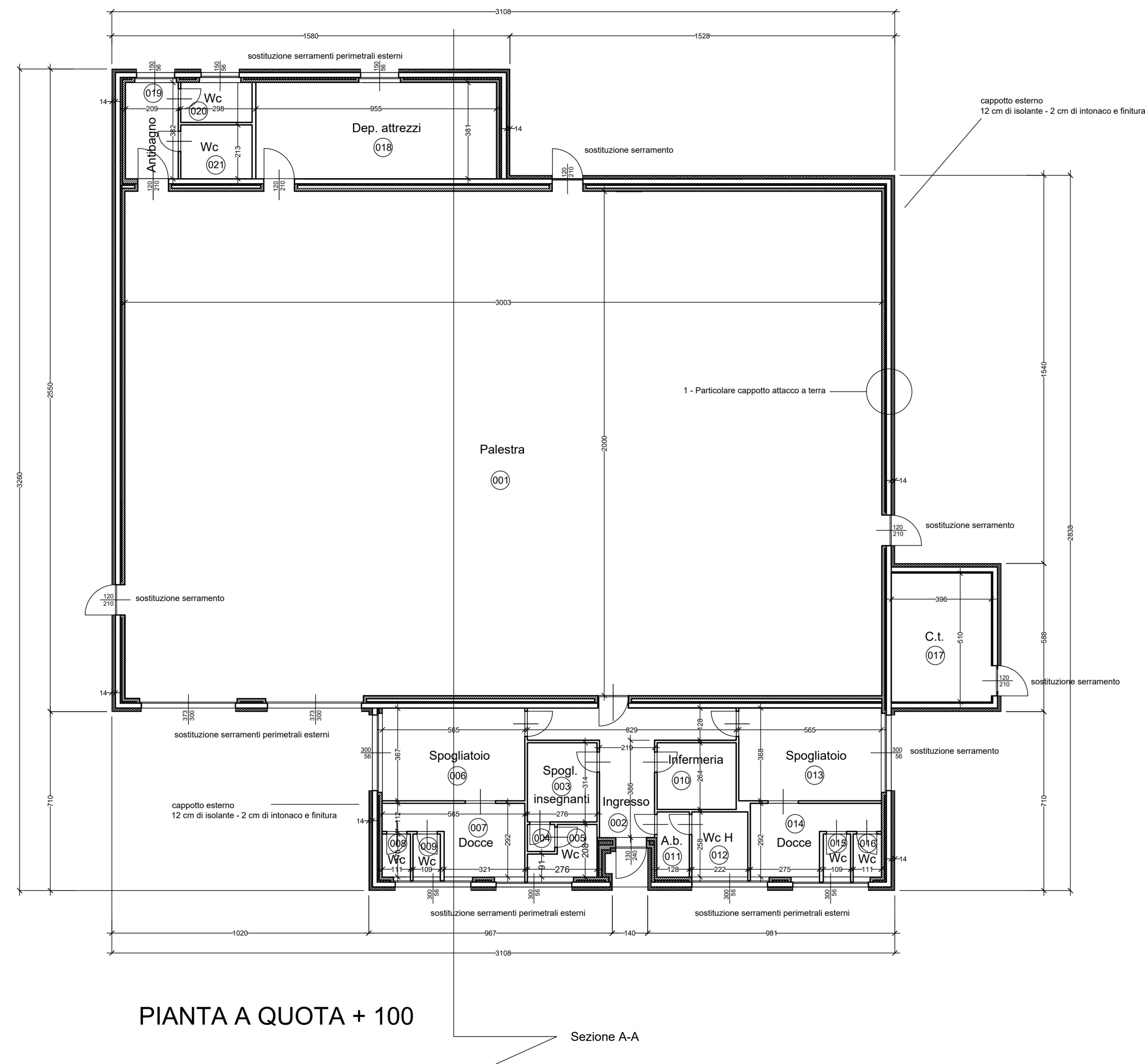


SEZIONE A-A

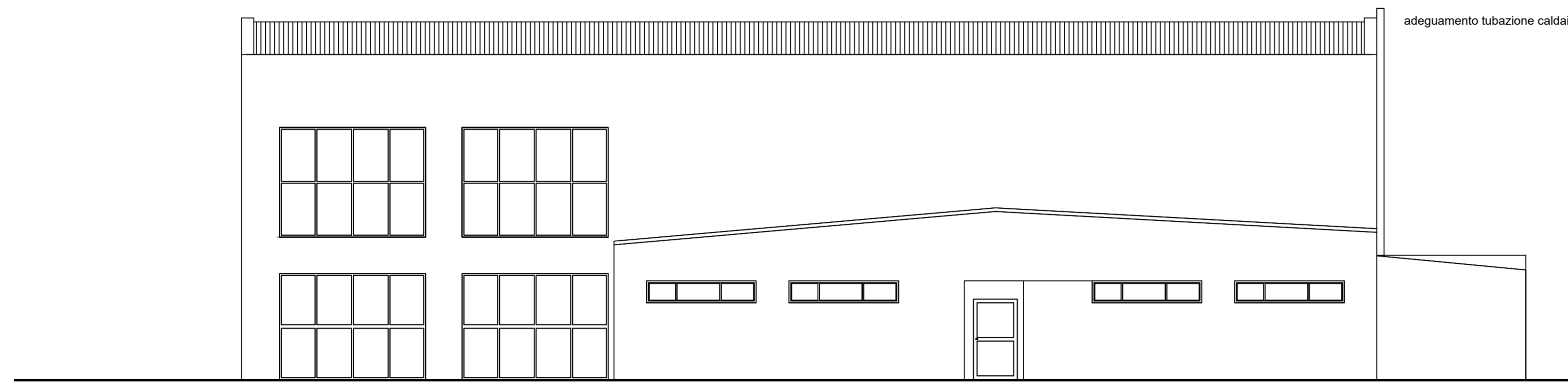
EFFICIENTAMENTO ENERGETICO DI STRUTTURA POLIFUNZIONALE COMUNALE
PIANTE
STATO DI PROGETTO

LEGENDA

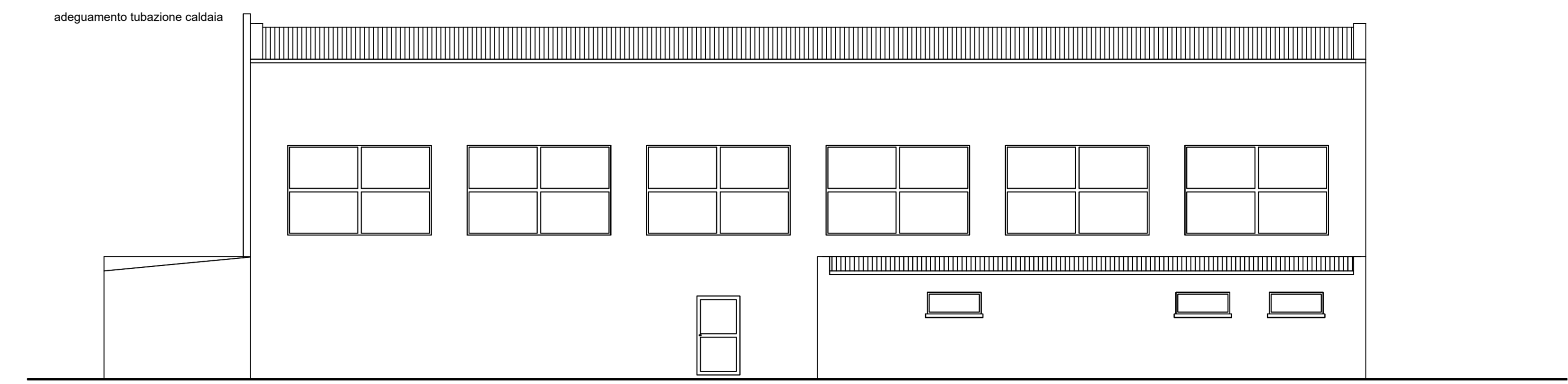
Num. rif.	Destinazione d'uso	Superficie	Altezza
001	palestra - locale multiuso	602 mq	7,16 ml
002	ingresso	19,58 mq	3,00 ml
003	spogliatoio insegnanti	8,74 mq	3,00 ml
004	antibagno	1,16 mq	3,00 ml
005	servizio igienico	4,76 mq	3,00 ml
006	spogliatoio	20,74 mq	3,00 ml
007	locale docce	12,10 mq	3,00 ml
008	wc	1,89 mq	3,00 ml
009	wc	1,85 mq	3,00 ml
010	infermeria	8,30 mq	3,00 ml
011	antibagno	3,31 mq	3,00 ml
012	servizio igienico disabili	5,72 mq	3,00 ml
013	spogliatoio	20,81 mq	3,00 ml
014	locale docce	10,65 mq	3,00 ml
015	wc	1,85 mq	3,00 ml
016	wc	1,89 mq	3,00 ml
017	locale tecnico (caldaia)	20,30 mq	2,75 ml
018	magazzino	36,44 mq	2,75 ml
019	antibagno	8,03 mq	2,75 ml
020	wc	4,46 mq	2,75 ml
021	wc	6,05 mq	2,75 ml



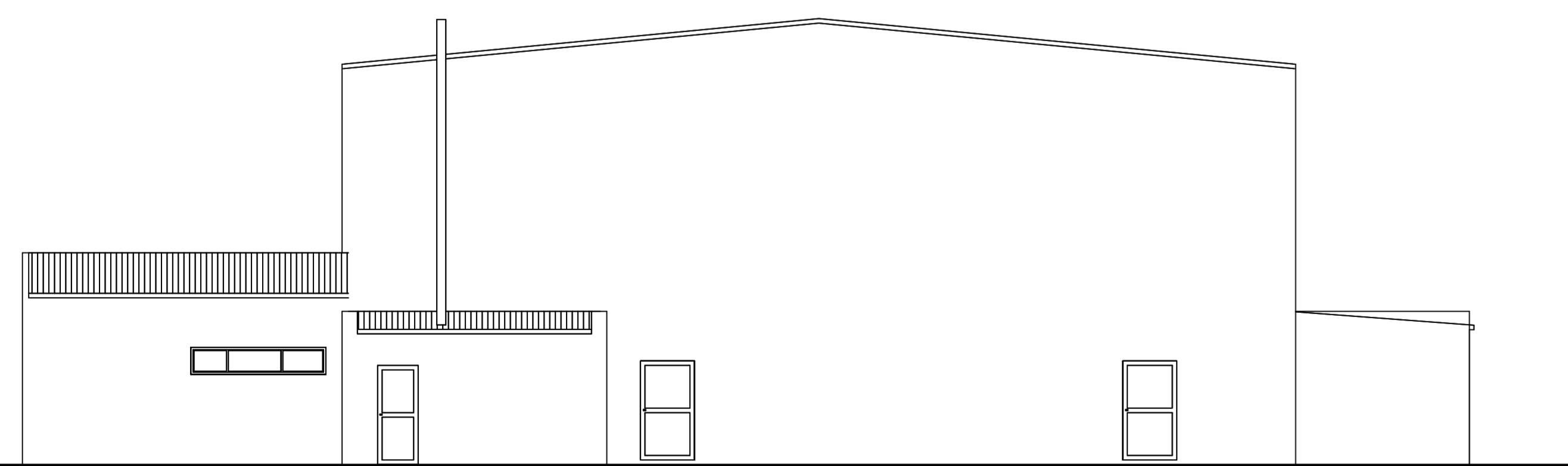
EFFICIENTAMENTO ENERGETICO DI STRUTTURA POLIFUNZIONALE COMUNALE
PROSPETTI - SEZIONE
STATO DI PROGETTO



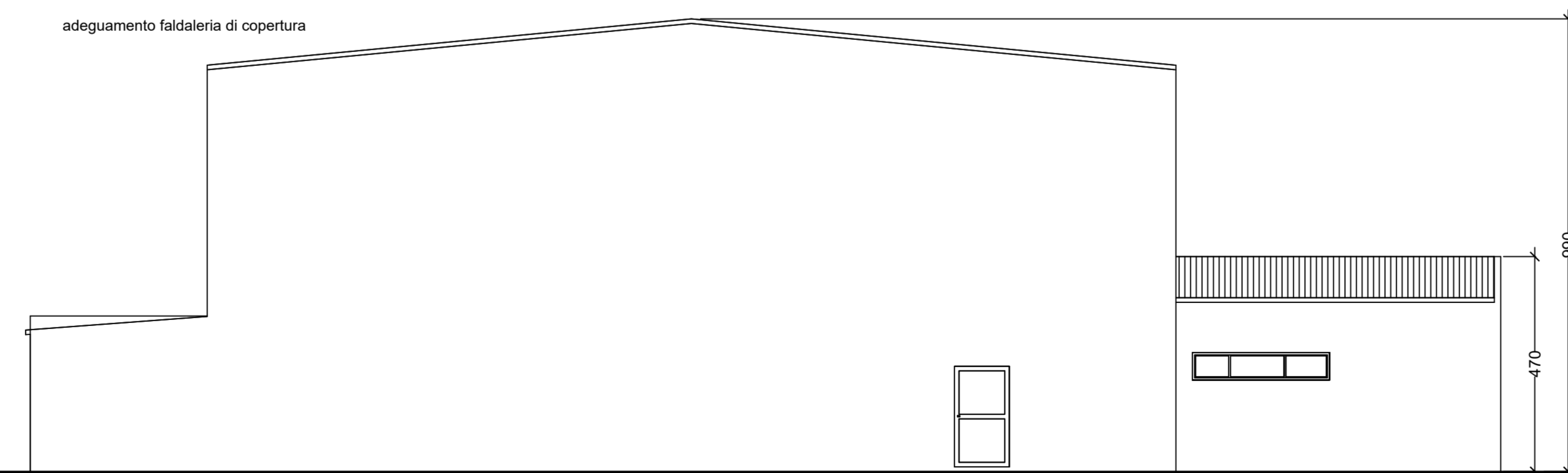
PROSPETTO OVEST



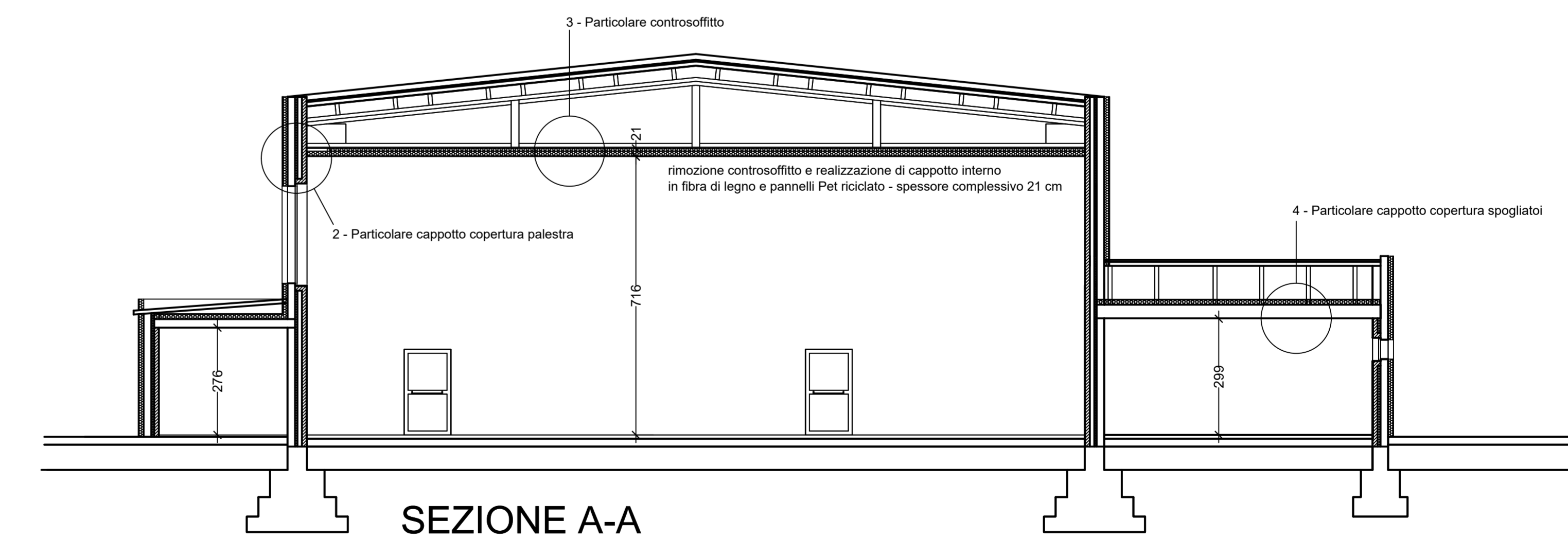
PROSPETTO EST



PROSPETTO SUD



PROSPETTO NORD



SEZIONE A-A